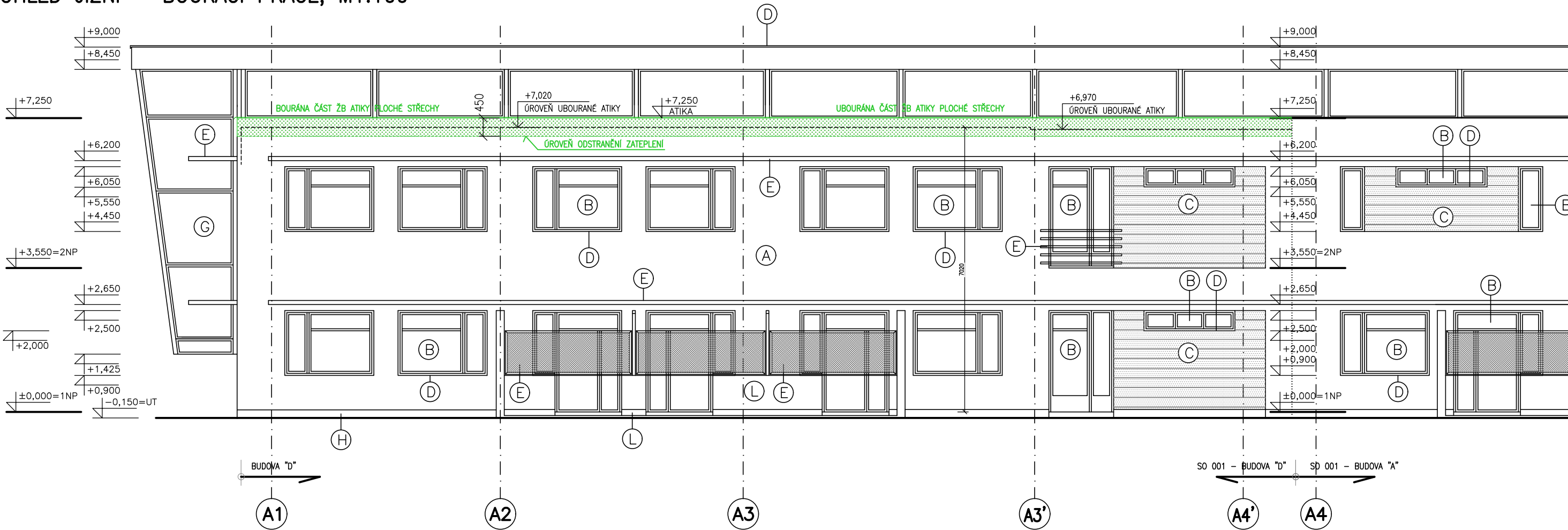



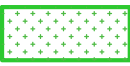
POHLED JIŽNÍ – BOURACÍ PRÁCE, M1:100



POPIS BOURACÍCH PRACÍ:

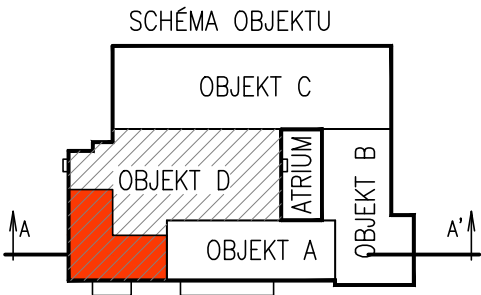
- VE VYZNAČENÉ PLOŠE BUDE ODSTRANĚN STŘEŠNÍ PLAŠŤ V CELÉM ROZSAHU AŽ NA STROPNÍ KONSTRUKCI, VIZ SKLADBA S2
- VYBOURÁNA BUDE I ČÁST ŽB ATIKY PLOCHÉ STŘECHY
- V MÍSTĚ BOURANÉ ATIKY BUDE ŠETRNĚ ODSTRANĚN PÁS ZATEPLENÍ FASÁDY

LEGENDA MATERIÁLŮ A PLOCH:

-  STÁVAJÍCÍ KONSTRUKCE
-  BOURANÉ NEBO DEMONTOVANÉ STAVEBNÍ PRVKY A KONSTRUKCE

LEGENDA MATERIÁLŮ

- (A) TENKOVRSŤVÁ ARMOVANÁ OMÍTKA NA KONTAKTNÍM ZATEPLOVACÍM SYSTÉMU – SVĚTLÝ ODSŤÍN
- (B) VÝPLNĚ OTVORŮ – AL PROFILY S PŘERUŠENÝM TEPELNÝM MOSTEM, ODSŤÍN RAL 9006, TEPELNĚ IZOLAČNÍ DVOJSKLA DITHERM
- (C) FASÁDNÍ PROFIL PLANUM VČ. ZATEPLOVACÍHO SYSTÉMU
MATERIÁL: ZINKOTITANOVÝ PLECH – KRYCÍ Š. 235 MM
- (D) KLEMPÍŘSKÉ VÝROBKY – ZINKOTITAN
- (E) ZÁMEČNICKÉ VÝROBKY – ŽÁROVĚ ZINKOVÁNO
- (F) FASÁDNÍ PROFIL GBS VČ. ZATEPLOVACÍHO SYSTÉMU
MATERIÁL: ZINKOTITANOVÝ PLECH – KRYCÍ Š. 470 MM
- (G) PROSKLENÁ STĚNA – FASÁDNÍ SYSTÉM TEPELNĚ IZOLAČNÍ DVOJSKLO
- (H) SOKL – POHLEDOVÝ BETON ROOFMATE LG 60
- (J) HLADKÁ ŠTUKOVÁ OMÍTKA – TM. ODSŤÍN
- (K) ŽULOVÁ DLAŽBA TL. 30 MM S PROTISKLUZOVOU ÚPRAVOU (PEMRLOVANÁ)
- (L) POHLEDOVÝ BETON
- (M) PODSVĚTLENÝ NÁPIS Z NEREZOVÝCH PÍSMEN
- (N) TENKOVRSŤVÁ ARMOVANÁ OMÍTKA NA KONTAKTNÍM ZATEPLOVACÍM SYSTÉMU – TMAVŠÍ ODSŤÍN
- (O) ŽULOVÝ OBKLAD TL. 20 MM BROUŠENÝ (NELEŠTĚNÝ), VÝŠKOVÝ MODUL 600 MM



±0,000=234,600=ÚROVEŇ PODLAHY V 1.NP

VÝŠKOVÝ SYSTÉM B.P.V.
SOUŘADNÝ SYSTÉM S–JTSK

HLAVNÍ INŽENÝR PROJEKTU	ING. ARCH. PETR STOJAN		PROJECT BUILDING PROJECT BUILDING S.R.O., ERBENOVA 8, 60200 BRNO		
ZODPOVĚDNÝ PROJEKTANT	BC. MILAN PREISNER			FORMÁT	6 A4
VYPRACOVAL	BC. MILAN PREISNER			DATUM	DUBEN 2022
KONTROLOVAL	ING. ARCH. PETR STOJAN			STUPEŇ	DPS
INVESTOR: VETERINÁRNÍ UNIVERZITA BRNO, PALACKÉHO TRÍDA 1946/1, 612 00 BRNO			ČÍSLO ZAKÁZKY	1021	
NÁZEV AKCE: SIMULAČNÍ CENTRUM OBJEKTU Č.43 – KLINIKA CHOROB MALÝCH ZVÍŘAT (CHOK)			SPECIALIZACE	D.1.1	
ČÍSLO A NÁZEV OBJEKTU: SO 001 – SIMULAČNÍ CENTRUM					
NÁZEV VÝKRESU			MĚŘITKO	ČÍSLO VÝKRESU	
POHLED JIŽNÍ – BOURACÍ PRÁCE			1:100	D.1.1–06	